



KERNDTWAY KINGPIN  
 FARNEAR-I L GOLD VIVID EX-92-4YR-CAN 1\*  
 GENERATIONS LIQUID GOLD  
 VISION-GEN SH SHO A12037 VG-87-2YR-USA DOM 9\*  
 PICSTON SHOTTLE  
 KY-BLUE GW DANA EX-91-4YR-USA

GLPI +3242 PRO\$ 1280

VG-CAN DPF RDF BLF CNF XIF BYF MWF CVF HH1F HH2F HH3F HH4F HH5F HH6F HCDF HMWF

Num.Reg #: HOCANM12556108 aAa: 243165 DMS: 234  
 Nacimiento: 04/09/2016 Kappa Caseína: AB Beta Caseína: A2A2

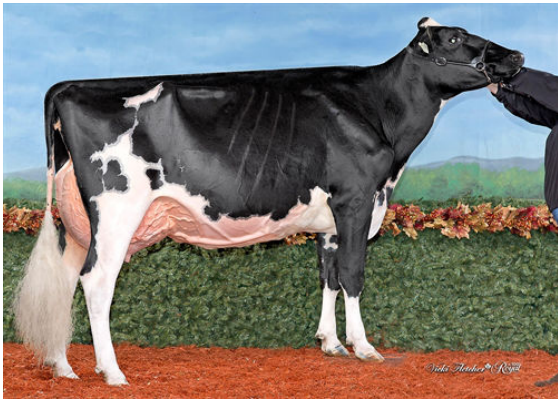
PRODUCCION		633 Rebaños 1362 Hijas 99% Rep.			GEBV 24*APR				
Leche kg	72	Grasa kg	23	Grasa %	+0.17	Proteína kg	45	Proteína %	+0.34
Eficiencia de Conversión	103	RMC	89	Eficiencia Metano	104				

Medía de Producción Leche 12,720 kg Grasa 513 kg Proteína 430 kg

SALUD Y REPRODUCCIÓN		Immunity 99	
Vida en el Rebaño	101	Inmunidad crías	105
Células Somáticas	101	Facilidad de Parto	94
Fertilidad Hijas	101	Facilidad Parto de las Hijas	100
Cond. Corporal	100	Velocidad Ordeño	100
Resist. Mastitis.	102	Temperamento	91
Persistencia de la lactación	115	Resistencia a Enfermedades Metabólicas	110

TIPO		518 Rebaños 1150 Hijas 98% Rep.		GEBV 24*APR	
Tipo	10	Fortaleza Lechera		1	
Sistema Mamario	9	Grupa		8	
Patas	8	% BB o mejor		83	

Profundidad Ubre		Recogida	11R
Textura Ubre		Suave	9
Ligamento Suspensor Medio		Fuerte	4
Inserción Anterior		Fuerte	6
Colocación Pezones Anteriores		Cerrados	2C
Altura Inserción Posterior		Alta	11
Anchura Inserción Posterior		Ancha	5
Colocación Pezones Posteriores		Cerrados	3C
Longitud de Pezones		Largos	4L
Ángulo Podal		Profundo	3
Profundidad de Talón		Alto	3
Calidad de Hueso		Plano	5
Patas Vista Lateral		Rectas	0
Patas Vista Posterior		Aplomadas	8
Estatura		Alta	12A
Anchura de Pecho		Ancha	4
Profundidad Corporal		Poco Profunda	-4
Capacidad láctea		Cost. Abierta	1
Fortaleza de Lomo		Fuerte	3
Ángulo de Grupa		Isq. Bajos	7B
Anchura de Grupa		Ancha	6



HODGLYNN VICTOR LOLA  
 DAUGHTER



LEGEND-MAKER VICTOR LEGO  
 DAUGHTER



BOTVILLA MOLINA